

# Kapacitets- & etageoversigt

# TIVOLI

Hotel & Congress Center

ARP-HANSEN HOTEL GROUP

**ADRESSE:** Arni Magnussons Gade 2  
1577 København V, Danmark

**TELEFON:** (+45) 3268 4300

**MAIL:** info@tivoli-cc.dk



## Kapacitetsoversigt (Stueetage)



Lokalenavn	Højde	Længde	Bredde	m <sup>2</sup>	U-bord	Skolebord	Biograf	Langbord	Brønd-/samlet bord	Caberet	Banquet	Placering / Tårn
Carstensen (Auditorium)	2-5	19,0	24,0	452	0	0	407	0	0	0	0	Underetage
Lumbye (Auditorium)	2-5	19,0	11,0	218	0	0	195	0	0	0	0	Underetage
Tivoli Hotel Congress Hall	10,0	38,0	43,0	1529	0	908	1896	1072	0	744	930	Central
Balkon	-	-	-	488	0	0	434	280	0	0	0	Central
Tivoli Hotel Congress Hall + Balkon	-	-	-	2017	0	0	2330	1408	0	-	-	Central
Harlekin	5,0	13,0	12,0	155	42	96	168	112	52/32	72	80	Harbour
Columbine	5,0	13,0	12,0	155	42	96	168	112	52/32	72	90	Harbour
Harlekin + Columbine	5,0	13,0	24,0	310	56	184	360	312	88/64	128/144	180	Harbour

# TIVOLI

Hotel & Congress Center

ARP-HANSEN  HOTEL GROUP



## Kapacitetsoversigt (Stueetage)



Lokalenavn	Højde	Længde	Bredde	m <sup>2</sup>	U-bord	Skolebord	Biograf	Langbord	Brønd-/samlet bord	Caberet	Banquet	Placering / Tårn
Pjerrot	5,0	16,0	12,0	192	48	112	180	160	60/36	88	100	Harbour
Vandsalen	4-5	21,5	19,0	408	72	240	450	328	96/52	200	220/250	City
Blomstersalen	4-5	14,5	9,5	139	38	72	143	96	48/36	48	60	City
Ballonsalen	4-5	14,5	9,5	139	38	70	143	96	48/36	48	70	City
Ballonsalen + Blomster salen	4-5	14,5	19,0	277	48	144	308	216	80/48	120	150	City
Akvariet 1	3,0	6,0	4,5	28	0	0	0	0	8	0	0	City
Akvariet 2	3,0	5,0	9,5	47	20	20	48	24	24	16	20	City
Akvariet 3	3,0	4,5	4,5	20	0	0	0	0	8	0	0	City
Akvariet 4	3,0	6,0	4,5	27	12	12	24	0	8	8	10	City
Akvariet 5	3,0	6,0	4,5	27	8	12	21	8	8	8	10	City
Akvariet 4+5	3,0	6,0	9,0	54	20	24	60	40	24/24	16	20	City
Akvariet 6	3,0	3,5	4,5	17	0	0	0	0	8	0	0	City

# TIVOLI

Hotel & Congress Center

ARP-HANSEN  HOTEL GROUP



## Kapacitetsoversigt (1. Sal)

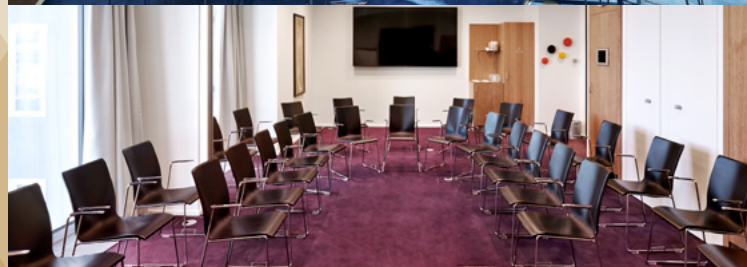


Lokalenavn	Højde	Længde	Bredde	m <sup>2</sup>	U-bord	Skolebord	Biograf	Langbord	Brønd-/samlet bord	Caberet	Banquet	Placering/Tårn
Glassalen	2,5	9,0	6,0	54	20	24	56	40	20	16	20	Harbour
Pantomimen	2,5	8,4	5,7	48	20	18	42	32	20/16	16	20	Harbour
Karavnen 1	2,5	3,3	4,5	15	0	4	12	8	6	0	0	City
Karavnen 2	2,5	3,3	4,7	15	8	8	18	8	8	8	10	City
Karavnen 1+2	2,5	3,3	9,2	30	16	12	40	16	20	16	20	City
Karavnen 3	2,5	3,3	4,6	15	8	8	18	8	8	8	10	City
Karavnen 4	2,5	3,3	4,2	14	0	4	18	8	8	8	10	City
Karavnen 3+4	2,5	3,3	8,8	29	16	16	40	16	20	16	20	City
Karavnen 5	2,5	5,0	4,5	22	0	0	0	0	8	0	0	City
Karavnen 6	2,5	5,0	9,5	47	20	20	48	20	24	16	20	City
Karavnen 7	2,5	5,0	4,6	23	0	0	0	0	8	0	0	City
Karavnen 8	2,5	6,8	4,5	35	12	12	34	12	14	8	10	City
Karavnen 9	2,5	6,8	4,8	32	8	6	24	8	8	8	10	City
Karavnen 10	2,5	6,8	4,8	32	8	6	24	8	10	8	10	City
Karavnen 9+10	2,5	6,8	9,6	65	22	24	62	40	24	16	20	City
Karavnen 11	2,5	6,8	4,6	31	10	12	31	12	12	8	10	City

# TIVOLI

Hotel & Congress Center

ARP-HANSEN  HOTEL GROUP



## Kapacitetsoversigt (2. Sal)



Lokalenavn	Højde	Længde	Bredde	m <sup>2</sup>	U-bord	Skolebord	Biograf	Langbord	Brønd-/samlet bord	Caberet	Banquet	Placering/Tårn
Dansetten	3,0	9	8	72	22	32	71	40	20	24	30	Harbour
Bazaren	3,0	6	4	24	0	0	0	0	10	0	0	Harbour
Viften	3,0	6	5	30	0	0	0	0	10	0	0	Harbour
Galoppen 1	3,0	8,2	5,5	45	18	16	42	20	20	16	20	City
Galoppen 2	3,0	8,4	5,5	46	18	16	42	20	20	16	20	City
Galoppen 3	3,0	4,6	5,3	24	0	0	0	0	8	0	0	City
Galoppen 4	3,0	4,8	5,3	25	0	8	18	16	8	8	10	City
Galoppen 5	3,0	4,8	5,3	25	0	8	18	16	8	8	10	City
Galoppen 4+5	3,0	9,6	5,3	51	20	20	48	24	22	16	20	City
Galoppen 6	3,0	4,7	5,3	25	0	0	0	0	8	0	0	City
Galoppen 7	3,0	4,6	5,3	24	0	0	0	0	8	0	0	City
Galoppen 8	3,0	7	6,2	43	12	18	48	28	20/16	16	20	City
Galoppen 9	3,0	4,7	5,4	25	0	8	18	16	8	8	10	City
Galoppen 10	3,0	4,7	5,4	25	0	8	18	16	8	8	10	City
Galoppen 9+10	3,0	9,4	5,4	50	20	20	42	24	24	16	20	City

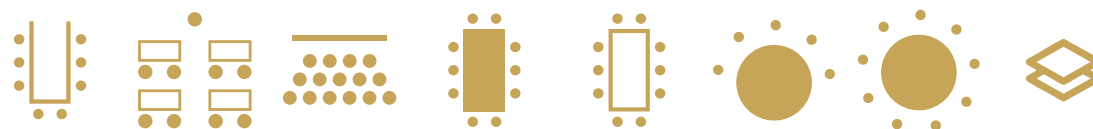
# TIVOLI

Hotel & Congress Center

ARP-HANSEN  HOTEL GROUP

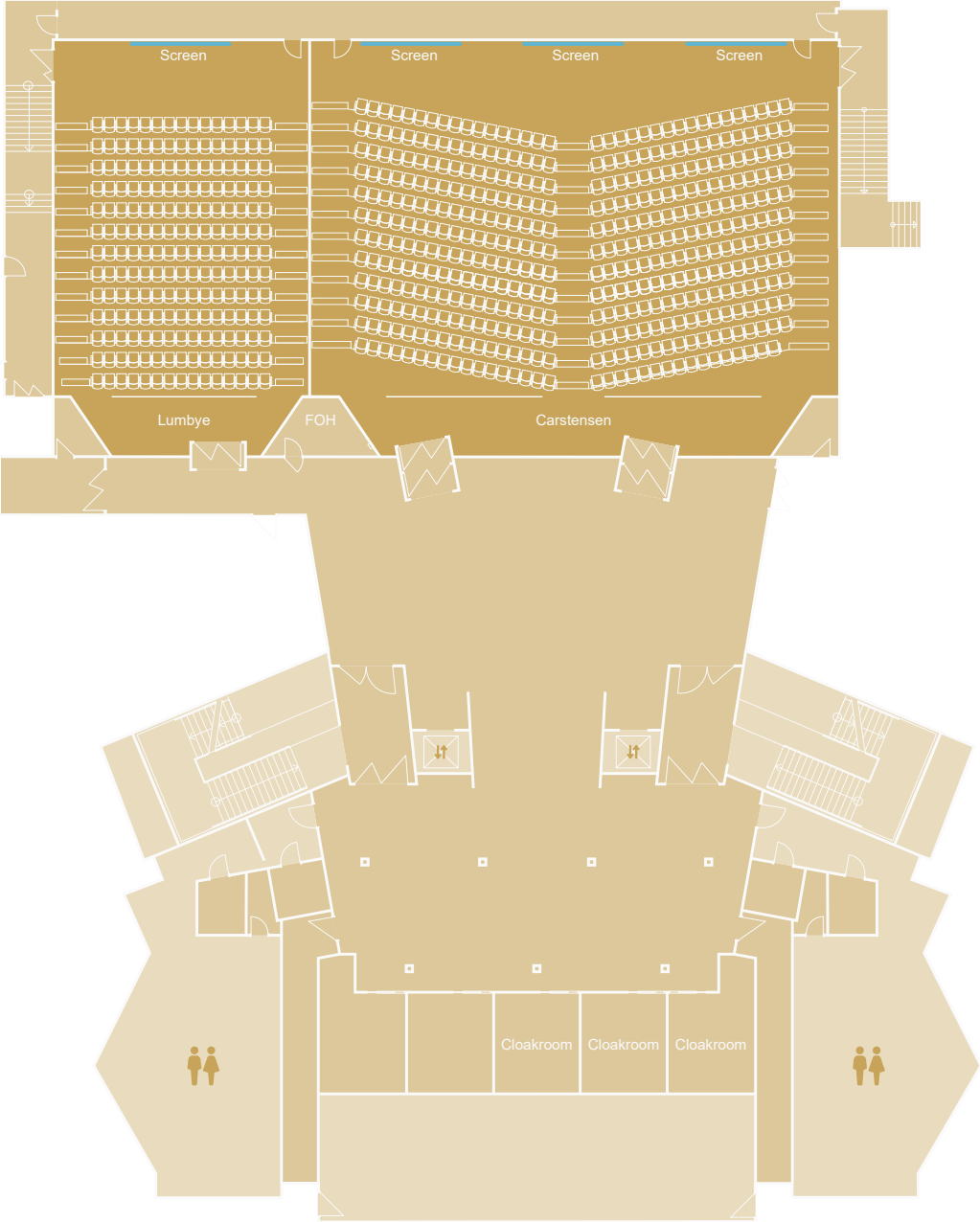


## Kapacitetsoversigt (2. Sal)

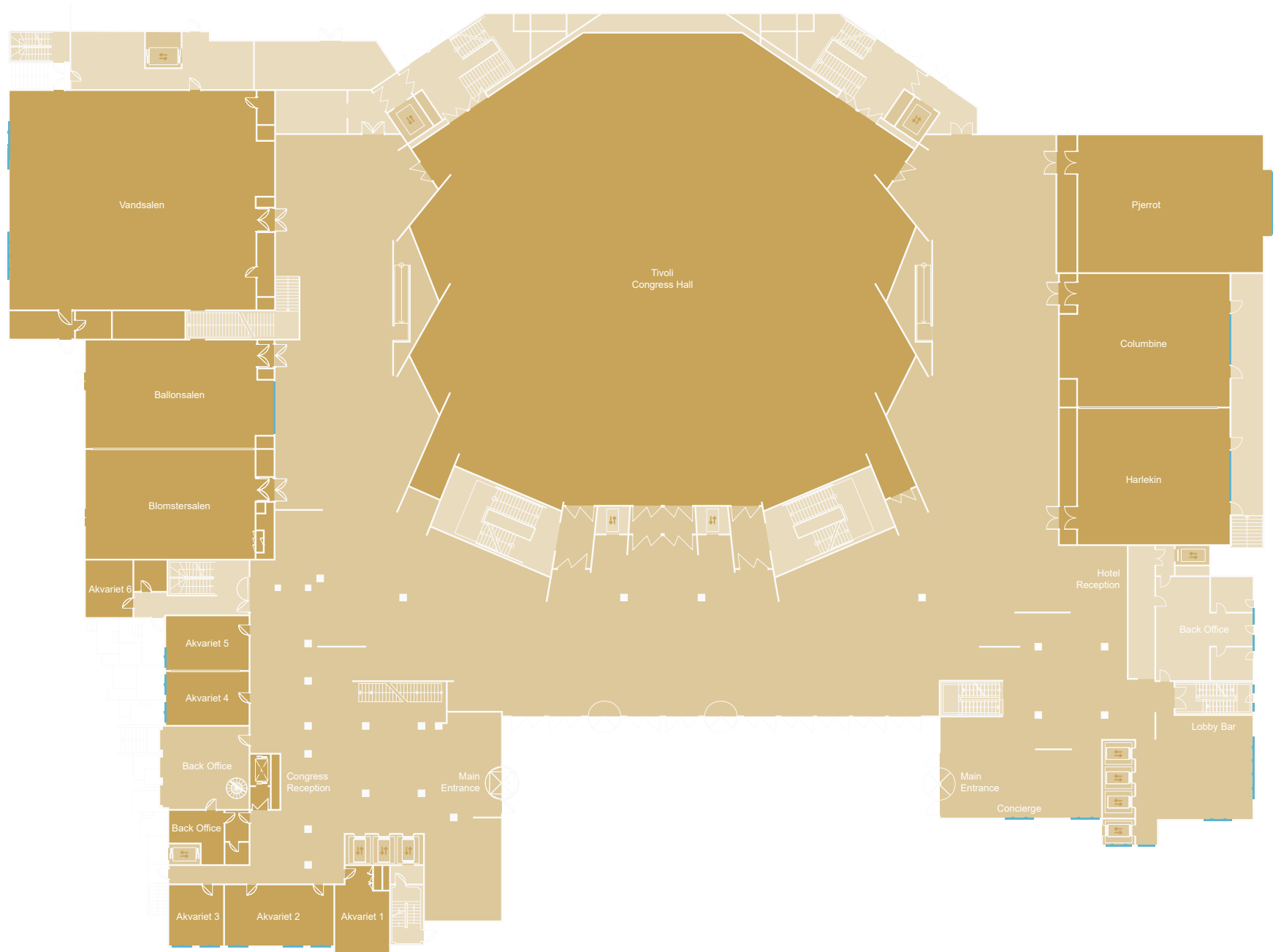


Lokalenavn	Højde	Længde	Bredde	m <sup>2</sup>	U-bord	Skolebord	Biograf	Langbord	Brønd-/samlet bord	Caberet	Banquet	Placering / Tårn
Arkaden 1	3	4,6	5	23	0	0	0	0	8	0	0	City
Arkaden 2	3	4,7	5,2	24	0	8	18	12	8	8	10	City
Arkaden 3	3	4,7	5,2	24	0	8	18	12	8	8	10	City
Arkaden 2+3	3	9,4	5,2	49	20	20	48	24	24	16	20	City
Arkaden 4	3	4,7	5,2	24	0	8	18	12	8	8	10	City
Arkaden 5	3	4,7	5,2	24	0	8	18	12	8	8	10	City
Arkaden 4+5	3	9,4	5,2	49	20	20	48	24	24	16	20	City
Arkaden 6	3	9,5	8,2	78	24	32	50	50	28/24	32	40	City
Arkaden 7	3	9,5	6,7	64	22	24	50	48	24	16	30	City
Arkaden 8	3	9,4	12,3	115	34	50	117	84	44/28	48	60	City

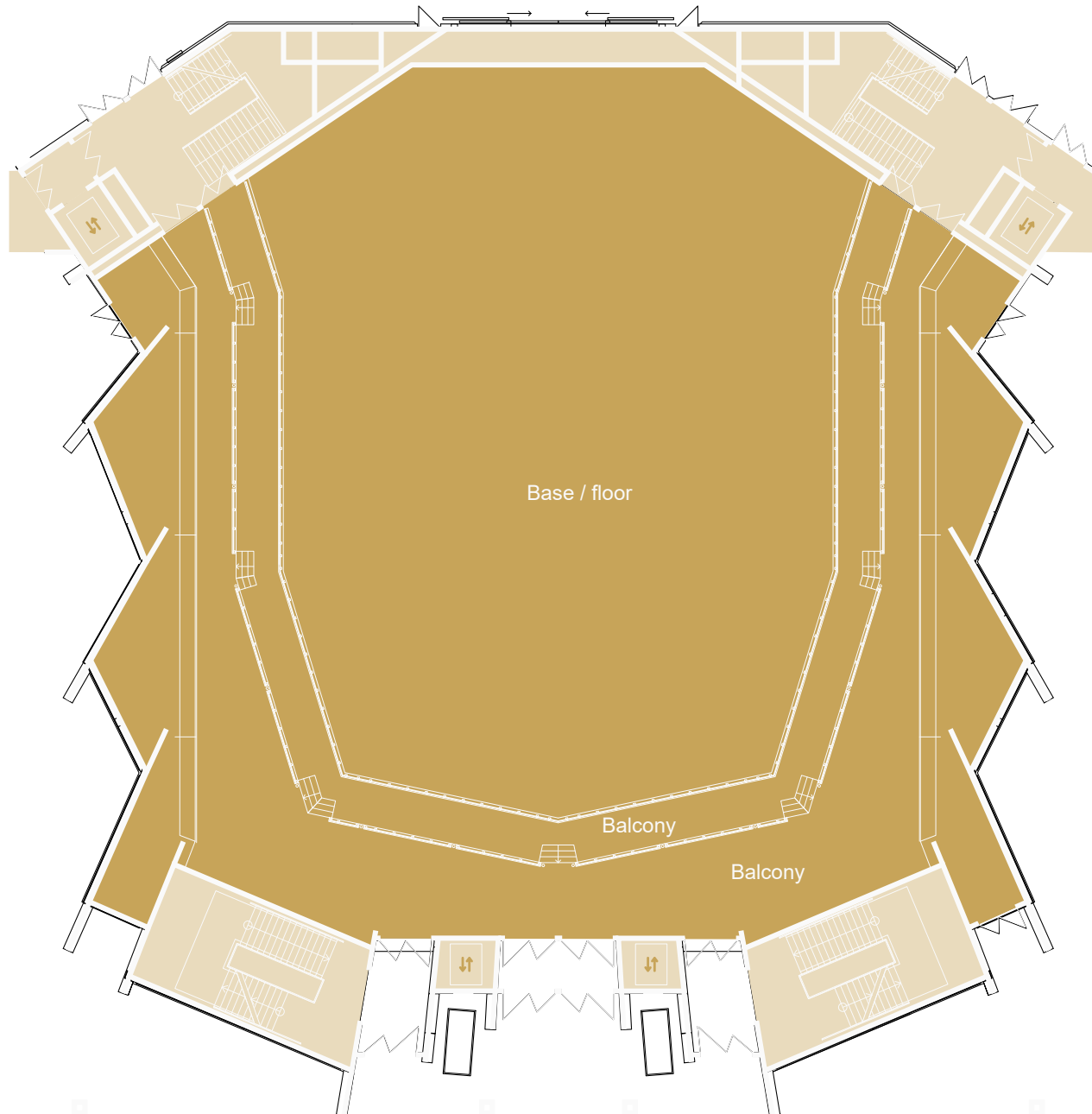
# UNDERETAGE



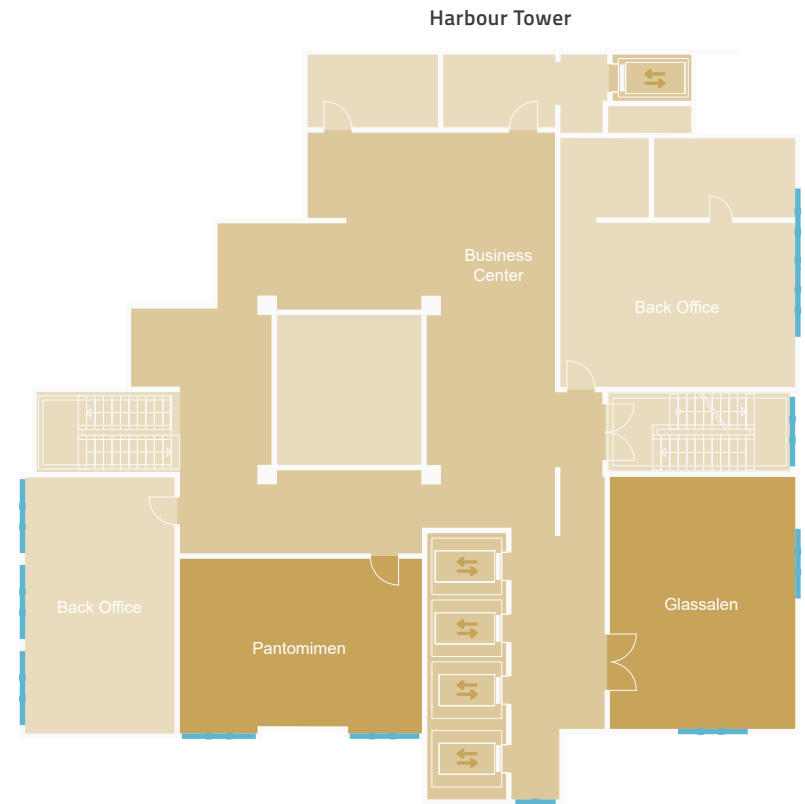
# STUEETAGE



# KONGRESSAL



# 1. SAL



## 2. SAL

